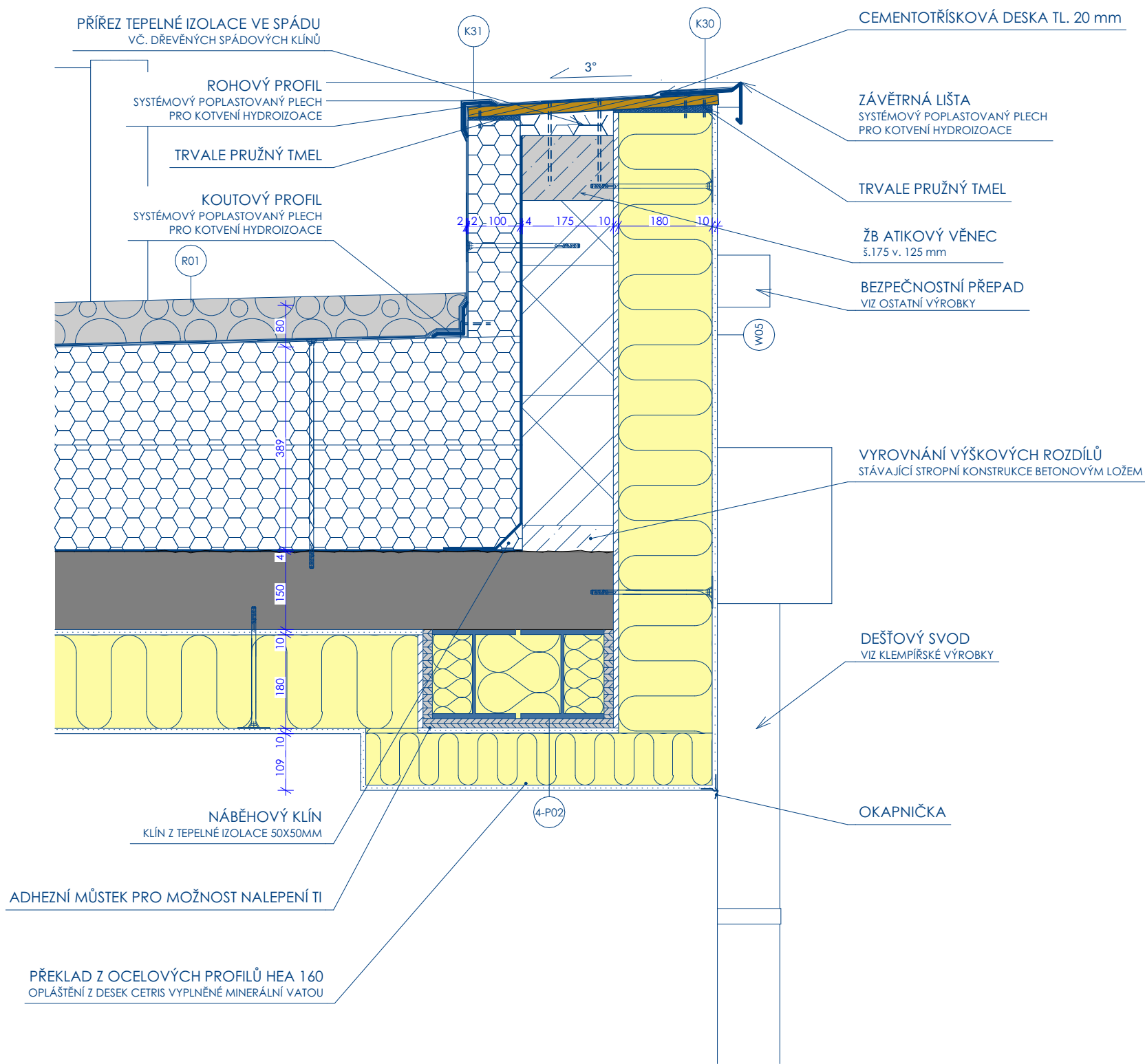


D12 DETAIL ATIKY NAD LODŽÍÍ

1:10



±0,000 = 294,788 m n.m. Souř.systém: JTSK Výškový systém: BpV

název projektu		STAVEBNÍ ÚPRAVY Č.P. 279 A Č.P. 388, PELCLOVA ULICE NA BYTOVÉ JEDNOTKY, KOSTELEC NAD ORLICÍ	
stupeň	DPS	místo stavby	KOSTELEC NAD ORLICÍ p.č. 691, 693, 694, 695, 696 k.ú. Kostelec nad Orlicí; 670197
PROJEKTOVÁ DOKUMENTACE PRO PROVÁDĚNÍ STAVBY			
stavebník		generální architekt	
 Město Kostelec nad Orlicí Palackého náměstí 38 517 41 Kostelec nad Orlicí		 ŘEZANINA & BARTOŇ, s.r.o. Jenikovice 111 503 46 Jenikovice	
autorizace		projektant části ŘEZANINA & BARTOŇ, s.r.o. Jenikovice 111 503 46 Jenikovice Ing. Jiří Bartoň ČKAIT 0602517 v oboru pozemní stavby	
část			
D.1.1.3.10		KNIHA DETAILŮ	
výkres			
D12 DETAIL ATIKY NAD LODŽÍÍ			
datum zhotovení	měřítko	číslo výkresu	paré
08/2021	1:10	D.1.1.3.10.12	
datum revize	číslo revize		
-	-		

DÍLO JE CHRÁNĚNO AUTORSKÝM ZÁKONEM. JAKÉKOLIV ROZMNOŽOVÁNÍ ČI VYTVÁŘENÍ KOPÍJ BEZ VĚDOMÍ AUTORA JE ZAKÁZANO.

DÍLO JE CHRÁNĚNO AUTORSKÝM ZÁKONEM. JAKÉKOLIV ROZMNOŽOVÁNÍ ČI VYTVÁŘENÍ KOPÍ BEZ VĚDOMÍ AUTORA JE ZAKÁZÁNO